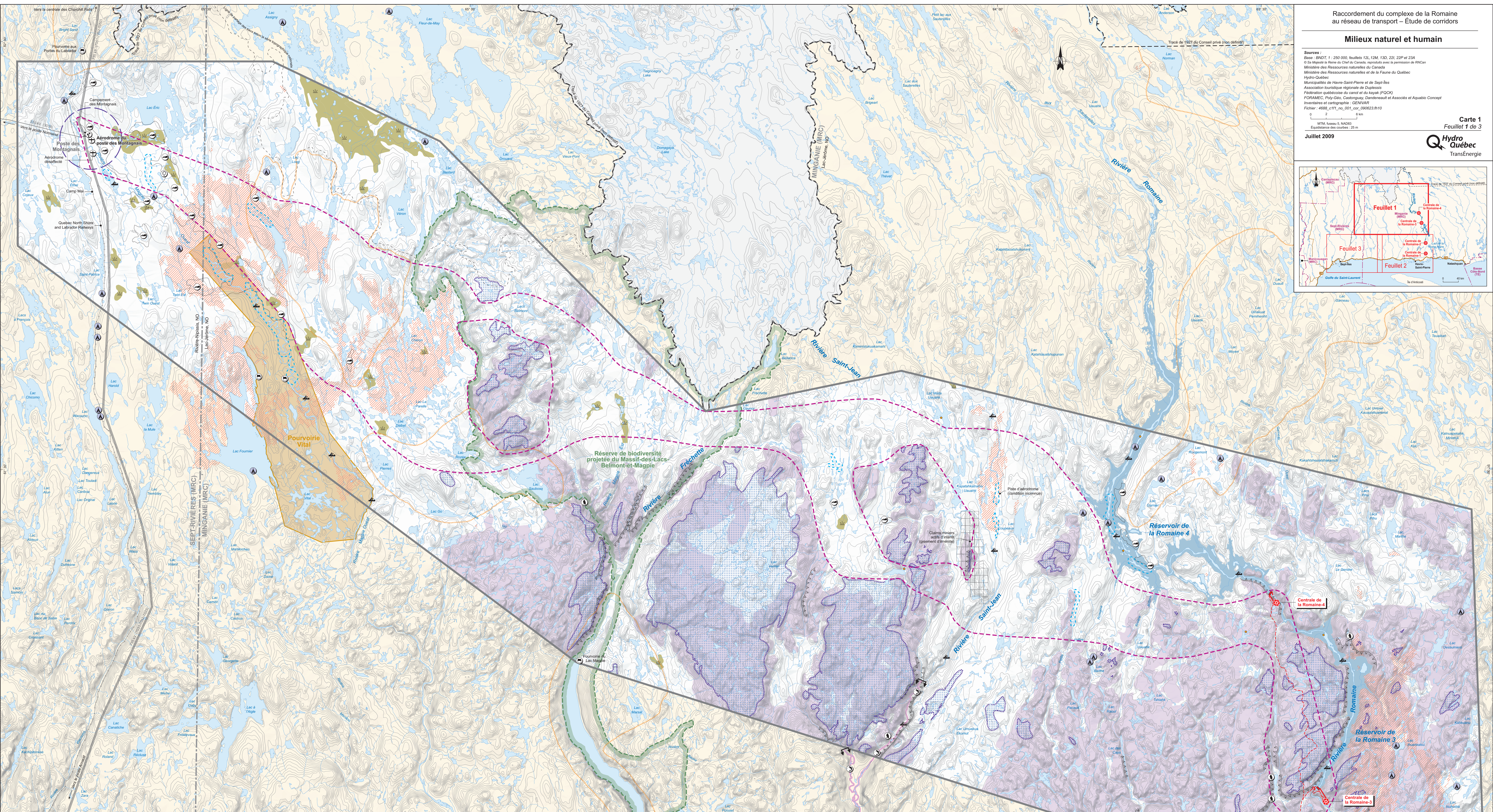
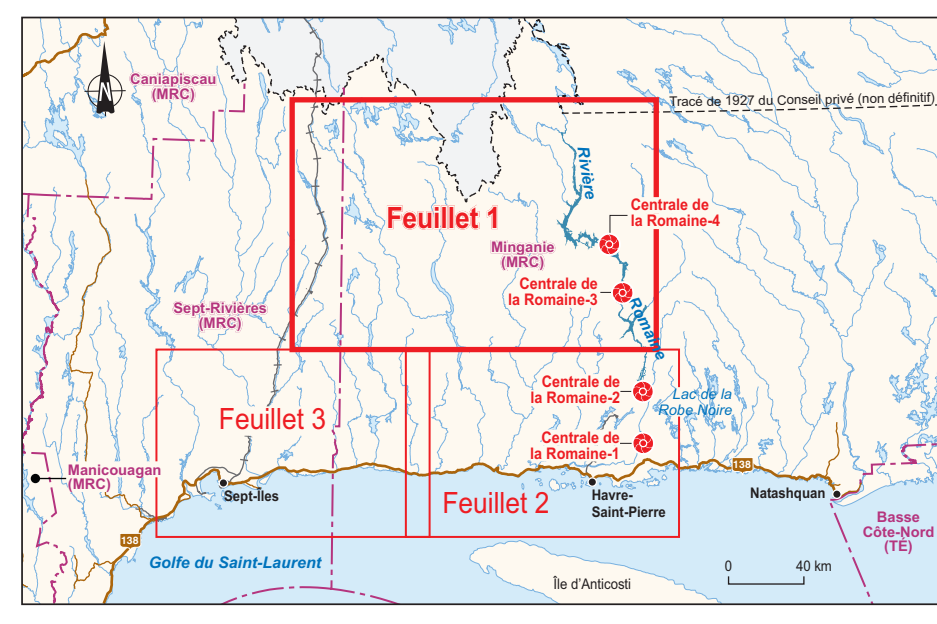


Milieux naturel et humain

Sources :
 Base : BNDT, 1 : 250 000, feuilles 12L, 12M, 13D, 22L, 22P et 23A
 © Sa Majesté la Reine du Chef du Canada, reproduits avec la permission de ANCAN
 Ministère des Ressources naturelles du Canada
 Ministère des Ressources naturelles et de la Faune du Québec
 Hydro-Québec
 Municipalité de Havre-Saint-Pierre et de Sept-Îles
 Association touristique régionale de Duplessis
 Fédération québécoise du canot et du kayak (FCQK)
 FORAMEC, Poly-Gas, Castonguay, Dandaneault et Associés et Aquabio Concept
 Inventaires et cartographie : GENIVAR
 Ficheur : 4608_011F_01_01F_001_200903.0m10

MTM, Niveau 5, NAD83
 Échelle des courbes : 25 m

Carte 1
 Feuille 1 de 3
 Hydro Québec
 TransÉnergie



Milieu bâti	Sensibilité d'ordre environnemental / technique
Milieu bâti	Très forte

Milieu Innu	Sensibilité d'ordre environnemental / technique
Réservoir indienne	Contrainte
Campement(s)	-

Villégiature, loisirs et tourisme	Sensibilité d'ordre environnemental / technique
Zone de villégiature	Très forte
Chalet (bail du MRNF)	-
Zone d'exploitation contrôlée (zec)	-
Bâtiment principal de pourvoirie	-
Pourvoirie avec droits exclusifs	Forte
Aire propice au développement de pourvoiries	-
Terrain de camping	-
Héronnière	-
Colonie d'oiseaux	-
Aire de concentration d'oiseaux aquatiques	-
Site de nidification de l'aigle royal	Très forte
Poste et ligne de transport	-
Rivière à saumon et limite de montaison	-

Archéologie	Sensibilité d'ordre environnemental / technique
Site ou concentration de sites archéologiques connus	-

Aires d'extraction	Sensibilité d'ordre environnemental / technique
Mine exploitée	Très forte
Concession minière (CM) ou bail minier (BM)	Très forte
Sablère	-

Végétation	Sensibilité d'ordre environnemental / technique
Écosystème forestier exceptionnel	Très forte
Peuplement forestier d'intérêt	-
Forêt perturbée (brûlis récent, zone d'épidémie ou coupe totale)	-

Faune	Sensibilité d'ordre environnemental / technique
Refuge d'oiseaux migrateurs	-
Héronnière	-
Colonie d'oiseaux	-
Aire de concentration d'oiseaux aquatiques	-
Site de nidification de l'aigle royal	Très forte
Poste et ligne de transport	-
Rivière à saumon et limite de montaison	-

Milieu physique	Sensibilité d'ordre environnemental / technique
Escarpement rocheux	Forte
Zone de très forte amplification de givre et de vent	Très forte
Roc accidenté	Très forte
Zone inondable	Forte
Zone de glissement de terrain ou de ravinement	Forte / Forte
Champ de dunes	Forte / Forte
Tourbière de grande superficie	Forte / Forte

Infrastructures	Sensibilité d'ordre environnemental / technique
Route principale	-
Route secondaires	-
Chemin forestier ou autre	-
Voie ferrée	-
Aérodrome	Contrainte
Surface extérieure d'aérodrome	Forte
Hydrobase	-
Décharge	-
Poste et ligne de transport	-
Centrale hydroélectrique	-

Infrastructures (suite)	Sensibilité d'ordre environnemental / technique
Antenne de télécommunications	-
Réservoir projeté	-
Centrale hydroélectrique projetée	-
Barrage ou digue projetés	-
Route de la Romaine projetée	-

Limites	Sensibilité d'ordre environnemental / technique
Province	-
Municipalité régionale de comté (MRC)	-
Municipalité	-
Réserve écologique	Contrainte
Aire protégée projetée	Forte

Composantes du projet	Sensibilité d'ordre environnemental / technique
Zone d'étude	-
Corridor	-

Cette légende regroupe tous les éléments susceptibles de se trouver sur un feuillet ou un autre de la carte 1.